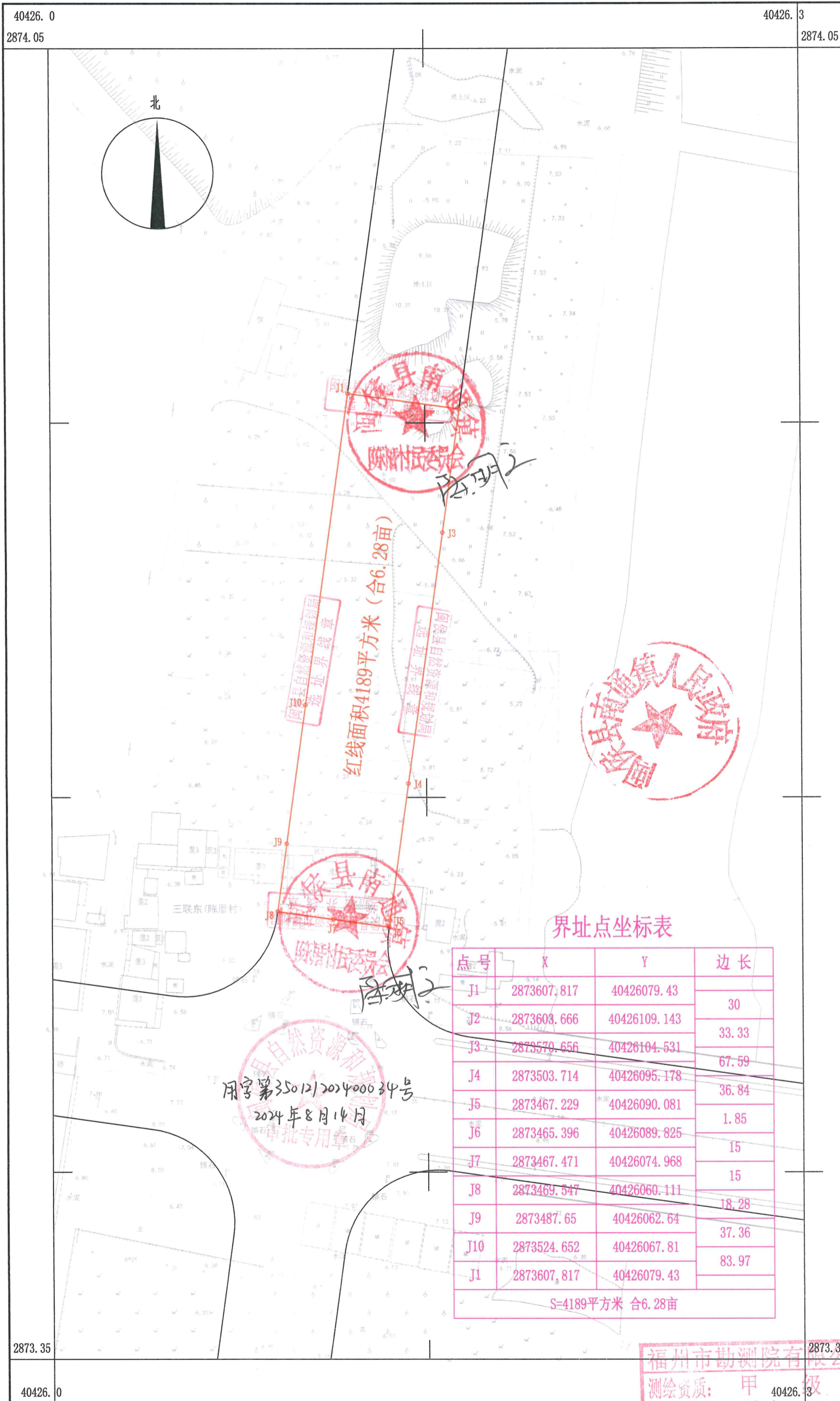
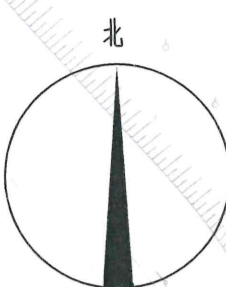


南通镇陈厝路中海段 (K0+044.2-K0+183.8) 道路项目红线图
2873.3-40426.0



40426.0
2874.05

40426.3
2874.05



红线面积4189平方米 (合6.28亩)

界址点坐标表

点号	X	Y	边长
J1	2873607.817	40426079.43	30
J2	2873603.666	40426109.143	33.33
J3	2873570.656	40426104.531	67.59
J4	2873503.714	40426095.178	36.84
J5	2873467.229	40426090.081	1.85
J6	2873465.396	40426089.825	15
J7	2873467.471	40426074.968	15
J8	2873469.547	40426060.111	18.28
J9	2873487.65	40426062.64	37.36
J10	2873524.652	40426067.81	83.97
J11	2873607.817	40426079.43	
S=4189平方米 合6.28亩			

福州市勘测院有限公司

2873.35

2873.35

40426.0

2018年7月全野外数字化采集。
CGCS2000坐标系, 中央子午线120°。
罗零高程系, 等高距为1米。2007版图式

1:1000

福州市勘测院有限公司
 测绘资质: 甲 级
 证书编号: 闽测资字35100075
 发证日期: 2014年12月26日
 测量员: 陈兆勇
 绘图员: 林配榕
 检查员: 谢长富
 自然资源局