

附件

# 《福州地区大学新校区 350121-DXCN-B 管理单元福建农林大学片区控制性 详细规划》规划简介

## 一、基本情况

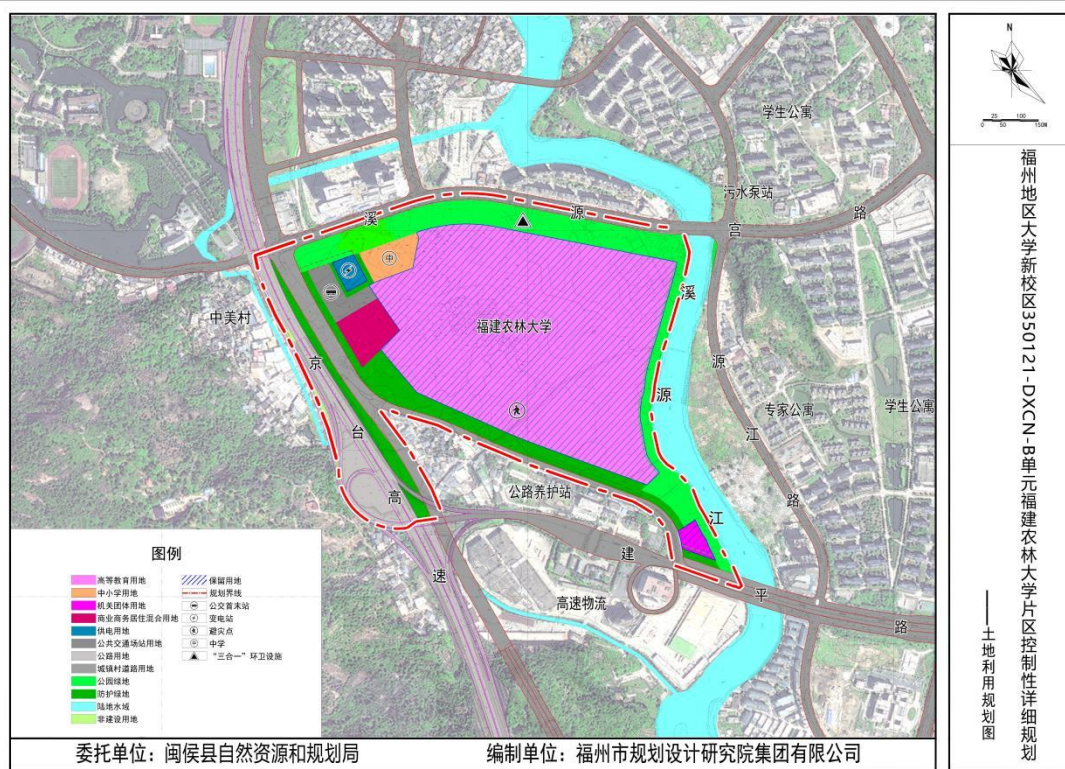
本项目位于福州市中心城区西部旗山脚下，福州地区大学新校区北部区域，距离福州中心 11 公里。规划范围东至溪源江，西至福州绕城高速，南至建平路，北至溪源官路，规划范围面积约 77.52 公顷。

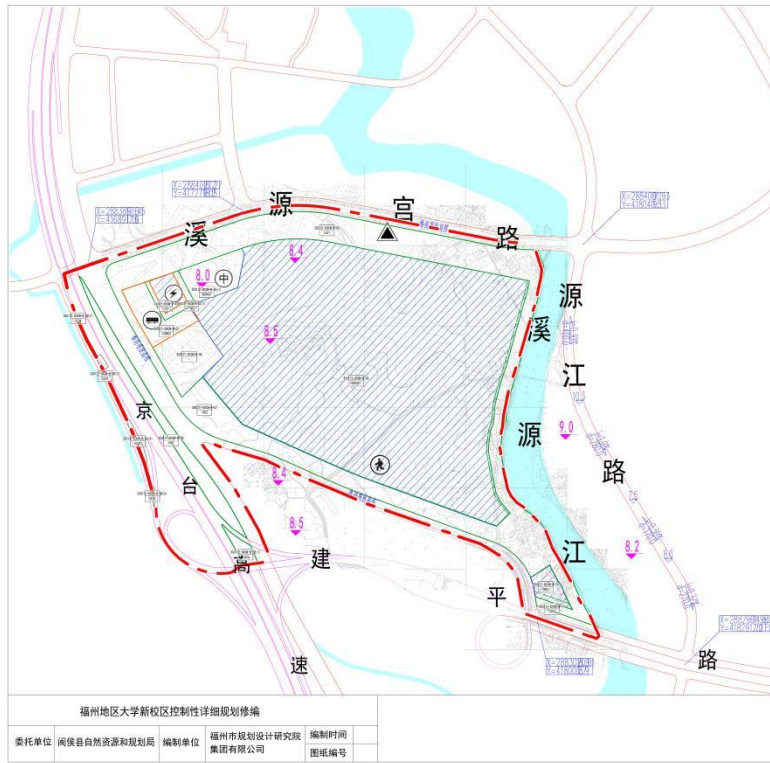
## 二、规划指标

地块编码	用地性质	性质名称	容积率	建筑密度 (%)	绿地率 (%)	建筑限高 (m)	用地面积 (m <sup>2</sup> )
350121-DXC N-B-02	120802	公共交通 场站用地	0.6	30	35	12	12283
350121-DXC N-B-03	1303	供电用地	0.8	30	35	12	5248
350121-DXC N-B-03(1)	1402	防护绿地	0	0	-	0	3383
350121-DXC N-B-04	-	商业商务 居住混合 用地	2.2	30	35	50	17216
350121-DXC N-B-05	1401	公园绿地	0	0	-	0	111627
350121-DXC N-B-06	080401	高等教育 用地	1.2	25	35	60	385124
350121-DXC N-B-06(1)	080403	中小学用 地	1.5	30	35	24	13334
350121-DXC N-B-07	1402	防护绿地	0	0	-	0	50375
350121-DXC N-B-08	1402	防护绿地	0	0	-	0	17981

350121-DXC N-B-08 (1)	1402	防护绿地	0	0	-	0	2860
350121-DXC N-B-08 (2)	0304	其他林地	0	0	-	0	18
350121-DXC N-B-08 (3)	0304	其他林地	0	0	-	0	626
350121-DXC N-B-08 (4)	0304	其他林地	0	0	-	0	2149
350121-DXC N-B-08 (5)	0304	其他林地	0	0	-	0	399
350121-DXC N-B-16	0801	机关团体 用地	1.5	30	35	24	5457
350121-DXC N-B-17	1402	防护绿地	0	0	-	0	2058

### 三、公示图纸





福州地区大学新校区350121-03GN-0管理单元福建农林大学片区图则

比例尺: 1:1000

主导功能		公共服务、服务	
总用地面积 (公顷)	77.52	城市建设用地面积 (公顷)	70.81
规划建设用地面积 (万平方米)	3.79	城市绿地率 (%)	2.2
总人口 (万人)	1.23	绿地率 (%)	18.83

公共管理与公共服务设施一览表			
设施类别	数量 (个)	名称	备注
教育设施	1	小学	24班
教育设施	1	中学	1.33班

道路与交通设施一览表			
设施类别	数量 (个)	名称	备注
道路与交通设施	1	公交车站	02

公用设施一览表			
数量	名称	用地面积 (ha)	备注
1	变电站	0.52	63
2	变电站	-	46

社区公共服务设施一览表			
设施类别	数量 (个)	名称	备注
公共管理	1	派出所	65
公共管理	1	派出所	65

图例:

- 公共管理设施
- 教育设施
- 文化设施
- 体育设施
- 医疗卫生设施
- 其他设施

福州地区大学新校区控制性详细规划修编

委托单位: 闽侯县自然资源和规划局 | 编制单位: 福州市规划设计研究院集团有限公司 | 编制时间: | 图纸编号: |